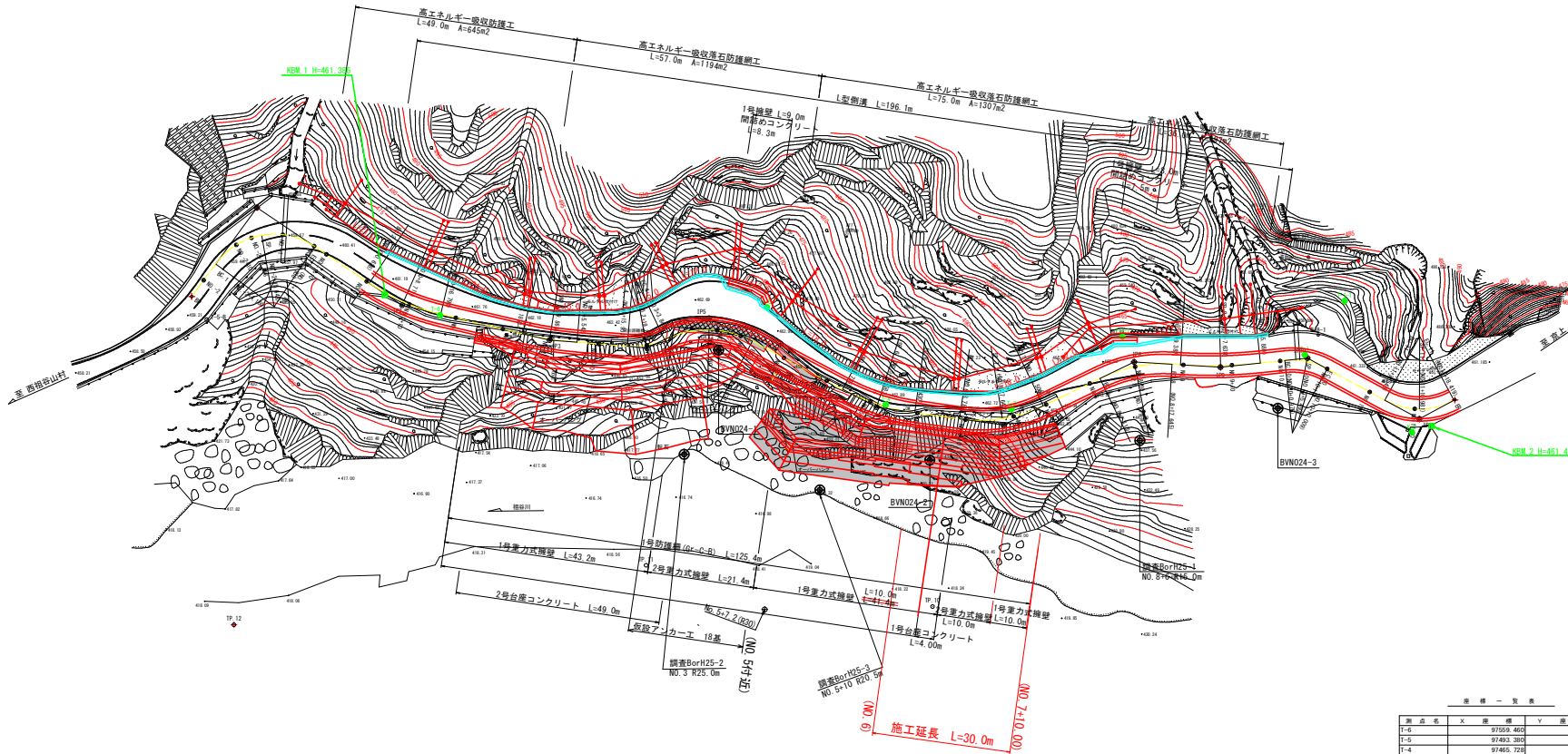


平面図 S=1:500



標高一覧表

標点名	X座標	Y座標	標高
BP	97510.579	34103.099	
IP1	97600.522	34123.498	
IP2	97601.584	34108.885	
IP3	97536.337	34107.071	
IP4	97516.285	34108.952	
IP5	97506.703	34117.215	
IP6	97487.500	34106.126	
IP7	97441.108	34106.037	
IP8	97463.852	34123.852	
IP9	97599.099	34125.031	
IP10	97381.781	34130.541	
IP11	97586.833	34122.489	
BP	97592.899	34127.541	

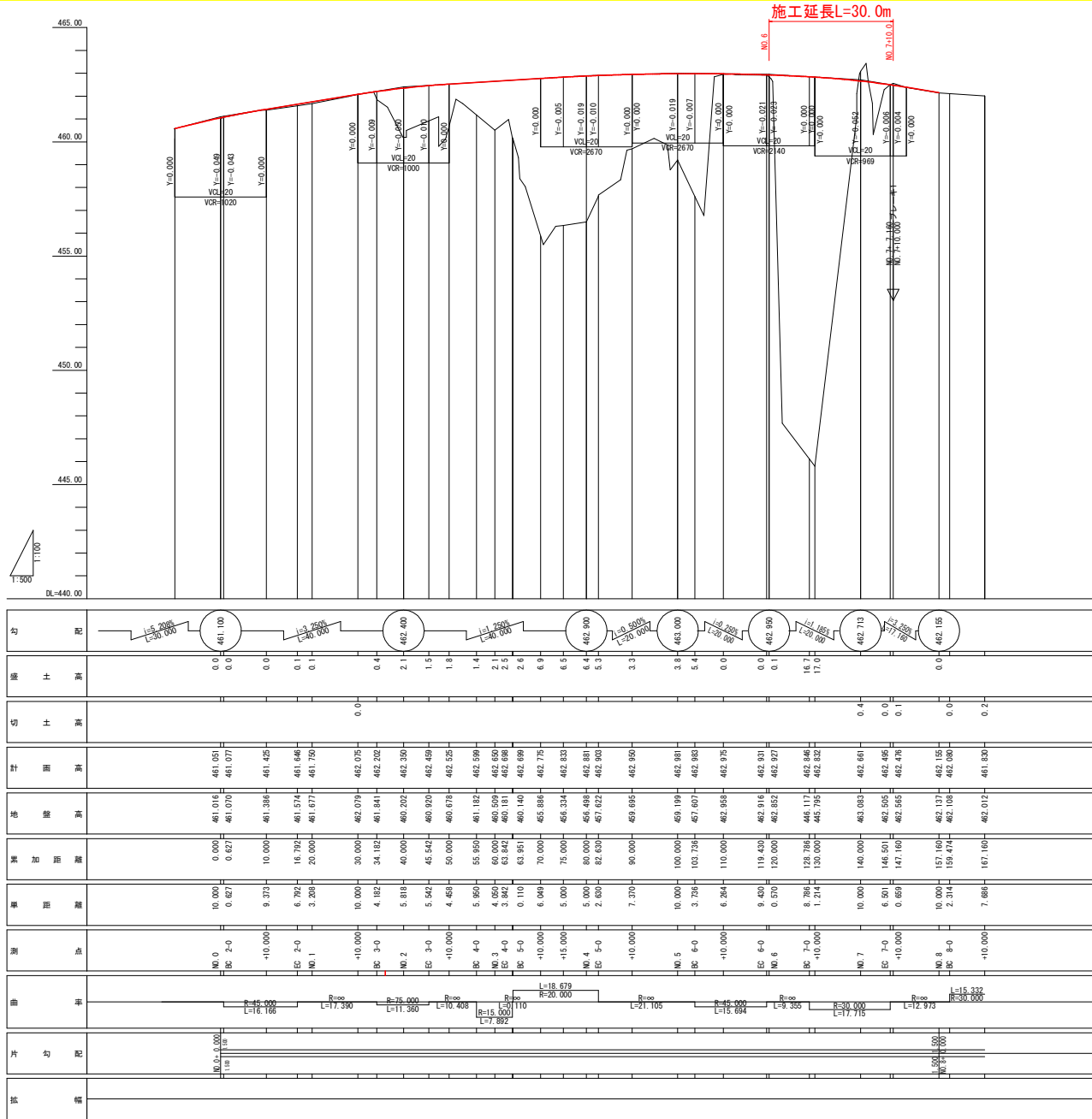
標高一覧表

標点名	X座標	Y座標	標高
BP2	97608.723	34106.845	
BP1	97606.889	34110.583	
NP-2+10	97603.371	34115.183	
NP-2+13.466	97603.353	34117.165	
BP1	97588.543	34118.192	
NP-1+4	97584.294	34118.826	
NP-1+4.938	97581.522	34117.730	
BP1	97581.288	34117.664	
NP-1+10	97584.722	34116.486	
NP0	97576.586	34112.445	
BP2	97576.900	34112.190	
BP2	97567.263	34109.985	
NP0+10	97565.150	34109.310	
BP2	97559.179	34109.607	
NP1	97556.177	34108.221	
NP1+10	97546.184	34107.642	
BP2	97542.918	34107.809	
BP3	97536.341	34107.287	
BP2	97536.253	34107.289	
BP2	97528.671	34107.002	
NP2+10	97526.233	34108.019	
BP4	97520.268	34108.076	
BP4	97516.412	34109.468	
NP3	97516.316	34109.488	
BP4	97512.997	34111.298	
BP2	97510.824	34109.823	
NP3+10	97507.533	34114.822	
BP5	97504.235	34114.848	
NP3+10	97503.659	34114.743	
BP5	97488.110	34114.101	
BP4+10	97488.102	34113.823	
NP5	97478.593	34108.722	
BP6	97478.080	34107.971	
NP3+10	97468.987	34106.061	
BP6	97467.453	34105.812	
BP6	97469.977	34105.400	
BP6	97463.028	34105.419	
BP7	97450.227	34105.722	
NP6+10	97448.015	34105.789	
BP7	97441.287	34107.221	
NP7	97439.350	34108.170	
BP7	97433.759	34111.376	
NP7+10	97433.316	34111.961	
BP8	97425.065	34117.812	
BP8	97423.188	34118.966	
BP8	97416.488	34122.812	
NP8+10	97416.450	34122.820	
BP8	97409.045	34124.442	
BP9	97407.218	34124.843	
NP9	97406.708	34124.712	
BP9	97399.162	34123.916	
NP8+10	97398.664	34126.404	
BP9	97391.149	34127.868	
NP10	97387.188	34128.990	
BP10	97386.259	34129.258	
BP10	97381.787	34129.835	
NP10+10	97377.373	34129.064	
BP10	97371.264	34129.981	
T-5	97493.380	34121.512	
T-4	97465.728	34106.010	
T-3	97440.041	34108.552	
T-1-1	97576.255	34143.473	
K-2	97397.901	34119.229	

IPNO	IA	R	A	L	τ	TK	TL	α	LQL	LTL	SL	D
IP1	87-39-25	15.000	0.000	0.000	0-00-00	0.000	0.000	87-39-25	22.949	14.399	5.792	36.080
IP2	20-34-57	45.000	0.000	0.000	0-00-00	0.000	0.000	20-34-57	16.166	8.171	0.738	31.251
IP3	8-40-40	75.000	0.000	0.000	0-00-00	0.000	0.000	8-40-40	11.359	5.060	0.216	20.130
IP4	30-08-48	15.000	0.000	0.000	0-00-00	0.000	0.000	30-08-48	7.892	4.040	0.534	14.222
IP5	53-30-46	20.000	0.000	0.000	0-00-00	0.000	0.000	53-30-46	18.680	10.084	2.398	38.116
IP6	19-59-02	45.000	0.000	0.000	0-00-00	0.000	0.000	19-59-02	15.695	7.928	0.693	26.408
IP7	33-50-00	30.000	0.000	0.000	0-00-00	0.000	0.000	33-50-00	17.715	9.124	1.357	29.935
IP8	29-16-58	30.000	0.000	0.000	0-00-00	0.000	0.000	29-16-58	15.333	7.838	1.007	17.849
IP9	9-27-17	100.000	0.000	0.000	0-00-00	0.000	0.000	9-27-17	16.502	8.270	0.341	18.014
IP10	34-30-09	15.000	0.000	0.000	0-00-00	0.000	0.000	34-30-09	9.033	4.668	0.707	26.306
IP11	56-49-23	15.000	0.000	0.000	0-00-00	0.000	0.000	56-49-23	14.876	8.114	2.054	8.319

実施設計図面

工事名称	R6三土 山城東祖谷山線三・東祖谷小島 調整工事(1) (相い手掘り型)		
路線名称	(主)山城東祖谷山線		
工事箇所	三好市東祖谷小島 (第1分削)		
図面名	平面図		
縮尺	1:500	図面番号	1 / 7
会社名			
事業者名	徳島県西部総合県民局 農土整備部(三好)		



実施設計図面

工事名	R6三山 山城東祖谷山線 三・東祖谷小島 擁壁工事(1) (担い手確保型)		
路線名等	(主) 山城東祖谷山線		
工事箇所	三好市東祖谷小島 (第1分割)		
図面名	縦断図		
縮尺	図面番号	2	7
会社名			
事業者名	徳島県西部総合県民局 県土整備部(三好)		

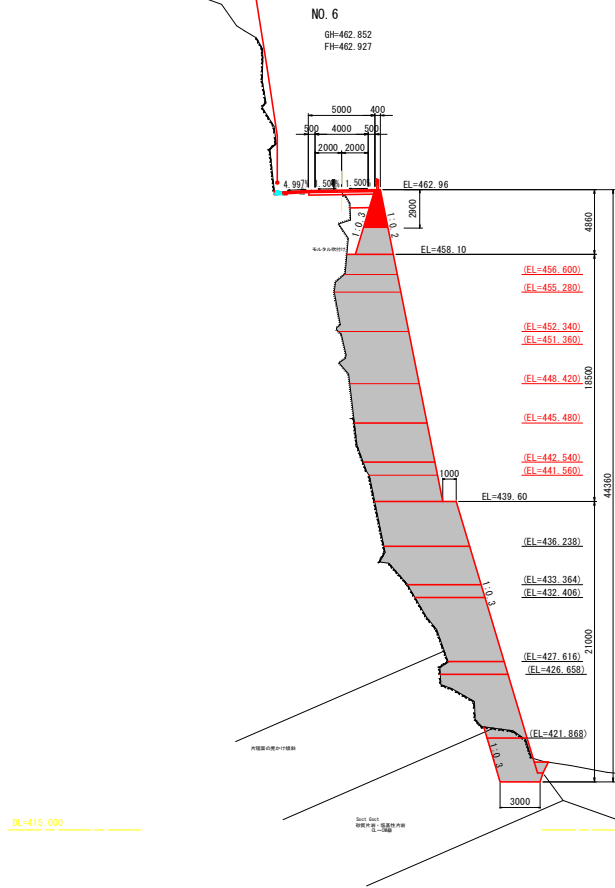
標準断面図



実施設計図面

工事名	R6三土 山城東祖谷山線 三ノ東祖谷小島 擁壁工事(1) (掘削・手確保型)		
路線名等	(主)山城東祖谷山線		
工事箇所	三好市東祖谷小島 (第1分割)		
図面名	標準断面図		
縮尺	1/200	図面番号	3 / 7
会社名			
事業者名	徳島県西部総合県民局 県土整備部(三好)		

横断図(3)



NO. 6

区分	土質	施工幅	数量	
			左側	右側
片切掘削 W<5.0m	土砂		-	-
	軟岩		-	-
オープン掘削 W≧5.0m	土砂		-	-
	軟岩		-	-
床掘	土砂		-	-
	軟岩		-	-
埋戻	土砂	C 1m≦W<4m	-	-
	"	D W<1m	-	-
路床	土砂	W<2.5m	-	-
	"	2.5≦W<4.0m	-	-
	"	W≧4.0m	-	-
	土砂	W<2.5m	-	-
	"	2.5≦W<4.0m	-	-
	"	W≧4.0m	-	-
ベレーインコンクリート		t=5cm	-	-
舗装	表層	再生密粒度アスコン	-	-
	上層路盤	粒度調整砕石	-	-
	下層路盤	再生クラッシュラン	-	-
	表層	再生密粒度アスコン	-	-
舗装	上層路盤	粒度調整砕石	-	-
	表層	再生密粒度アスコン	-	-
コンクリート取壊し		無筋	-	-
舗装版破砕		t=5cm	-	-



NO. 6+10

区分	土質	施工幅	数量	
			左側	右側
片切掘削 W<5.0m	土砂		-	-
	軟岩		-	-
オープン掘削 W≧5.0m	土砂		-	-
	軟岩		-	-
床掘	土砂		-	-
	軟岩		-	-
埋戻	土砂	C 1m≦W<4m	-	-
	"	D W<1m	-	-
路床	土砂	W<2.5m	-	-
	"	2.5≦W<4.0m	-	-
	"	W≧4.0m	-	-
	土砂	W<2.5m	-	-
	"	2.5≦W<4.0m	5.1	-
	"	W≧4.0m	6.6	-
ベレーインコンクリート		t=5cm	-	-
舗装	表層	再生密粒度アスコン	-	-
	上層路盤	粒度調整砕石	-	-
	下層路盤	再生クラッシュラン	-	-
	表層	再生密粒度アスコン	-	-
舗装	上層路盤	粒度調整砕石	-	-
	表層	再生密粒度アスコン	-	-
コンクリート取壊し		無筋	-	-
舗装版破砕		t=5cm	-	-

実施設計図面

工事名	第3土 山城東祖谷山線 三・東祖谷小島 舗装工事(1) (掘り手確保型)
路線名等	(主)山城東祖谷山線
工事箇所	三好市東祖谷小島 (第1分割)
図面名	横断面
縮尺	1/200 図面番号 4 / 7
会社名	
事業者名	徳島県西部総合県民局 県土整備部(三好)

横断図(4)



NO. 7

区分	土質	施工幅	数量	
			左側	右側
片切掘削 W<5.0m	土砂		-	-
	軟岩		-	-
オープン掘削 W≤5.0m	土砂		-	-
	軟岩		-	-
床掘	土砂		-	-
	軟岩		-	-
埋戻	土砂 C 1m≤W<4m		-	-
	土砂 D W<1cm		-	-
盛土	土砂 W<2.5m		-	-
	土砂 2.5≤W<4.0m		-	-
	土砂 W≥4.0m		-	-
	土砂 W<2.5m	6.9		
路体	土砂 2.5≤W<4.0m	0.8		
	土砂 W≥4.0m	-		
ベールラインコンクリート		t=5cm	-	-
舗装	表層 再生密粒度アスコン		-	-
	上層路盤 粒度調整砕石		-	-
	下層路盤 再生クラッシュラン		-	-
	表層 再生密粒度アスコン		-	-
路肩舗装	上層路盤 粒度調整砕石		-	-
	下層路盤 再生クラッシュラン		-	-
コンクリート取壊し	無筋		-	-
舗装層破砕	t=5cm		-	-

※ () 書き復断面数量

NO. 7+10

区分	土質	施工幅	数量	
			左側	右側
片切掘削 W<5.0m	土砂		-	-
	軟岩		-	-
オープン掘削 W≤5.0m	土砂		-	-
	軟岩		-	-
床掘	土砂		-	-
	軟岩		-	-
埋戻	土砂 C 1m≤W<4m		-	-
	土砂 D W<1cm		-	-
盛土	土砂 W<2.5m		-	-
	土砂 2.5≤W<4.0m		-	-
	土砂 W≥4.0m		-	-
	土砂 W<2.5m	3.2		
路体	土砂 2.5≤W<4.0m	-		
	土砂 W≥4.0m	-		
ベールラインコンクリート		t=5cm	-	-
舗装	表層 再生密粒度アスコン		-	-
	上層路盤 粒度調整砕石		-	-
	下層路盤 再生クラッシュラン		-	-
	表層 再生密粒度アスコン		-	-
路肩舗装	上層路盤 粒度調整砕石		-	-
	下層路盤 再生クラッシュラン		-	-
コンクリート取壊し	無筋		-	-
舗装層破砕	t=5cm		-	-

NO. 7+10

区分	土質	施工幅	数量	
			左側	右側
片切掘削 W<5.0m	土砂		-	-
	軟岩		-	-
オープン掘削 W≤5.0m	土砂		-	-
	軟岩		-	-
床掘	土砂		-	-
	軟岩		-	-
埋戻	土砂 C 1m≤W<4m		-	-
	土砂 D W<1cm		-	-
盛土	土砂 W<2.5m		-	-
	土砂 2.5≤W<4.0m		-	-
	土砂 W≥4.0m		-	-
	土砂 W<2.5m	3.2		
路体	土砂 2.5≤W<4.0m	-		
	土砂 W≥4.0m	-		
ベールラインコンクリート		t=5cm	-	-
舗装	表層 再生密粒度アスコン		-	-
	上層路盤 粒度調整砕石		-	-
	下層路盤 再生クラッシュラン		-	-
	表層 再生密粒度アスコン		-	-
路肩舗装	上層路盤 粒度調整砕石		-	-
	下層路盤 再生クラッシュラン		-	-
コンクリート取壊し	無筋		-	-
舗装層破砕	t=5cm		-	-

DL=415.000

DL=415.000

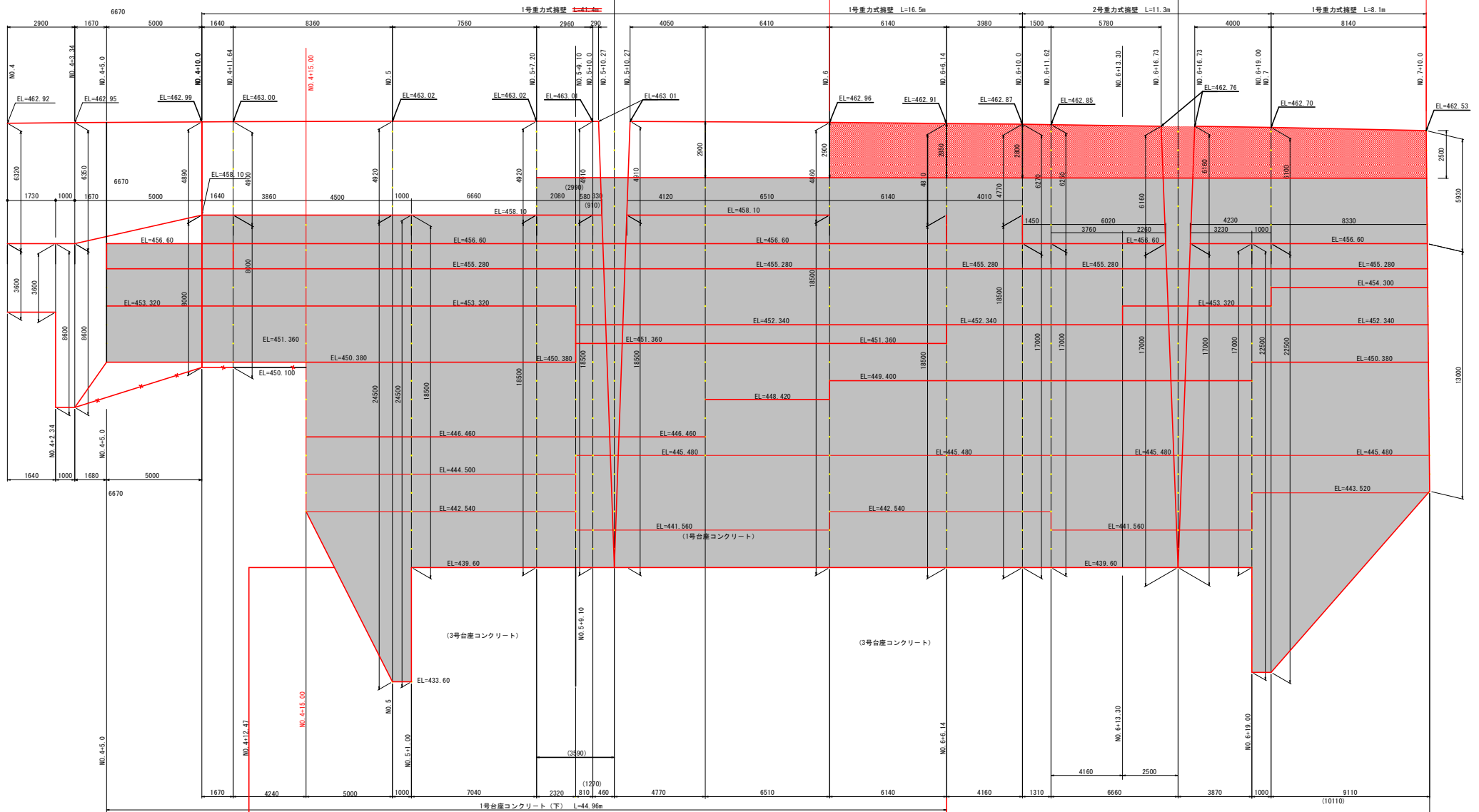
実施設計図面

工事名	R6三士 山城東祖谷山線 三・東祖谷小島 擁壁工事(1) (掘削手続保型)		
路線名等	(主)山城東祖谷山線		
工事箇所	三好市東祖谷小島 (第1分割)		
図面名	横断面		
縮尺	図面番号	5	/ 7
会社名			
事業者名	徳島県西部総合県民局 県土整備部(三好)		

川側擁壁工構造図

展開図 S=1:100

1号重力式擁壁 L=20.0m 2号重力式擁壁 L=10.0m



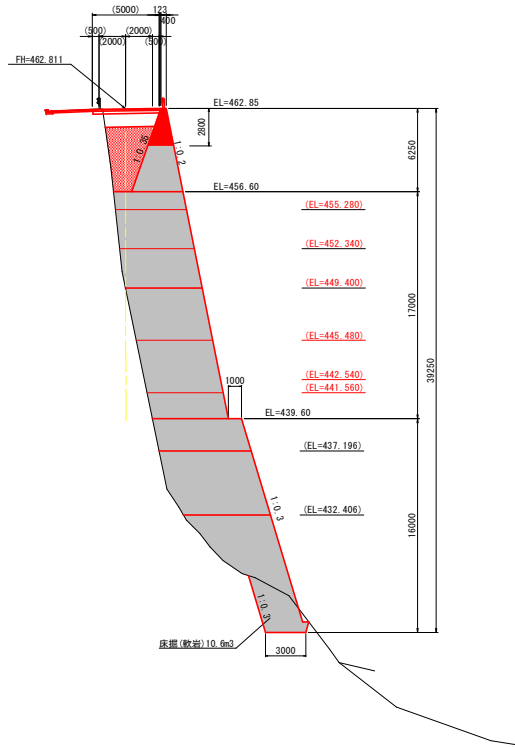
実施設計図面

工事名	R6三士 山城東祖谷山線 三・東祖谷小島 擁壁工事(1) (指し手確保型)		
路線名等	(主)山城東祖谷山線		
工事箇所	三好市東祖谷小島 (第1分割)		
図面名	構造図		
縮尺	図面番号	6	7
会社名			
事業者名	徳島県西部総合県民局 県土整備部 (三好)		

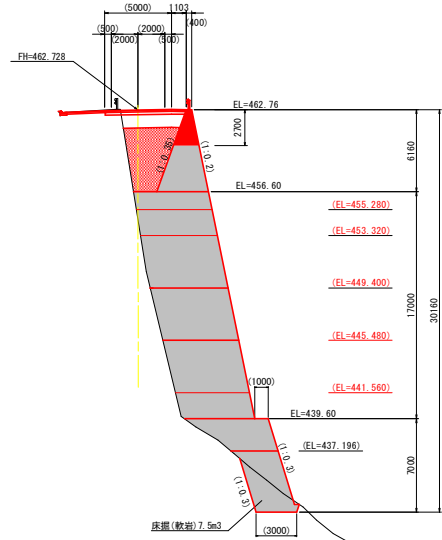
川側擁壁工構造図 (2)

断面図 S=1:200

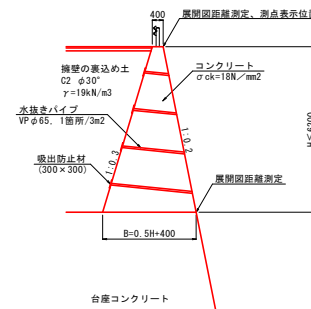
NO. 6+11.62



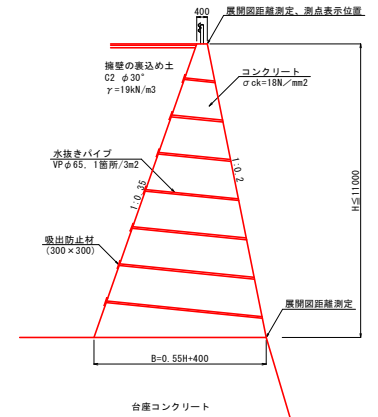
NO. 6+16.73



1号重力式擁壁 S=1:100



2号重力式擁壁 S=1:100



DL=410.000

DL=410.000

※地盤線は、ペーパーロケーションで作成している為、施工前に地形を確認する事。

実施設計図面

工事名	R6土 山城東祖谷山線 三ヶ東祖谷小島 擁壁工事(1) (指し手確保型)		
路線名等	(主)山城東祖谷山線		
工事箇所	三好市東祖谷小島 (第1分割)		
図面名	構造図		
縮尺	図面番号	7	/ 7
会社名			
事業者名	徳島県西部総合県民局 県土整備部 (三好)		